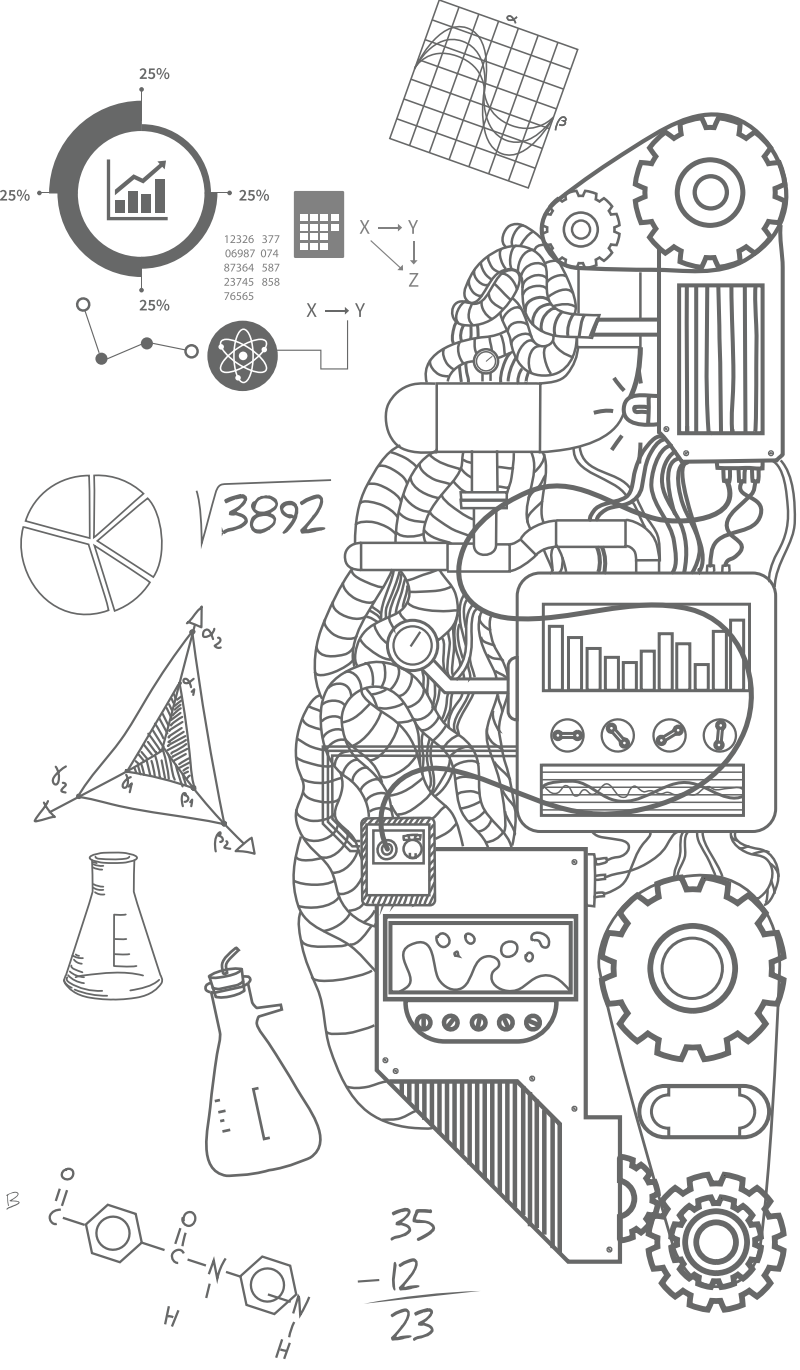




TAGEM
AR-GE & İNOVASYON

AR-GE DESTEK PROGRAMI



TARIM SEKTÖRÜNÜN AR-GE PROJELERİNİ DESTEKLIYORUZ

- I. Grup Ar-Ge Öncelikli Konularına 300 Bin TL
- II. Grup Ar-Ge Öncelikli Konularına 1 Milyon TL



ÖZEL SEKTÖR



STK VE MESLEK ÖRGÜTLERİ



ÜNİVERSİTE



Son Başvuru **09 Ekim 2020** Saat **18.00**

Ayrıntılı bilgi için www.tarimorman.gov.tr/tagem



@tagemargeinovasyon



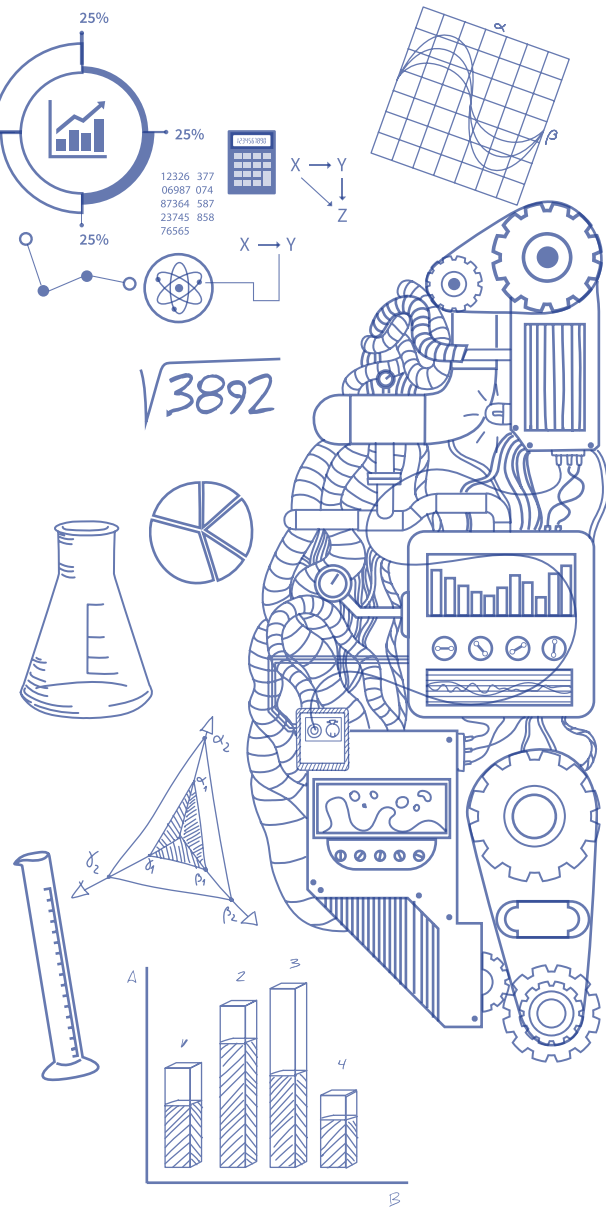
@TAGEM_ANKARA



TAGEM_ANKARA



TAGEM



Türkiye'nin tarımsal Ar-Ge alanında faaliyet gösteren en büyük kuruluşu TAGEM, kamu-özel sektör işbirliği kapsamında hazırlanan katma değeri yüksek ürünlerin üretimine yönelik çözüm odaklı Ar-Ge projelerini destekler.



TAGEM
AR-GE & İNOVASYON

AR-GE DESTEK PROGRAMI



Tarımsal Araştırmalar ve Politikalar Genel Müdürlüğü

Üniversiteler Mah. Dumlupınar Bulvarı, Eskişehir Yolu 10. Km, Çankaya/ANKARA
06800 TÜRKİYE

Telefon (0312) 307 60 00

Faks (0312) 307 61 90 / 307 60 12

E-Posta tagem@tarim.gov.tr



AR-GE DESTEK PROGRAMI

Ülkemizin yerli ve milli teknolojisini geliştirmesi, sınırlı tarımsal kaynaklarla artan nüfusunun yeterli ve güvenli şekilde gıdaya erişimini sağlayabilmesi, gelişen dünya ülkeleriyle rekabet edebilmesi için araştırma ve geliştirme (Ar-Ge) çalışmaları büyük önem taşır.

Ülkemizde tarımsal Ar-Ge alanında kamu kurumları (Tarım ve Orman Bakanlığı, TÜBİTAK ve İlgili Bakanlıklar), üniversiteler, sivil toplum örgütleri ve özel sektör faaliyet gösterir. Tarım ve Orman Bakanlığı, Tarımsal Araştırmalar ve Politikalar Genel Müdürlüğü (TAGEM) ve TAGEM'e bağlı araştırma enstitüleri ile araştırma yetkisi verilmiş Bakanlığa bağlı kurumlar/kuruluşlar tarımsal Ar-Ge alanındaki araştırmaların büyük çoğunluğuna liderlik eder.

Bakanlık tarımsal Ar-Ge alanında özel sektörün Ar-Ge altyapısını geliştirmek, kamu-özel sektör işbirliğini artırmak, var olan altyapıyı daha etkin kullanmak, Ar-Ge sonucu elde edilen katma değeri yüksek ürünlerin/sonuçların ticarete ve uygulamaya aktarılmasını sağlamak amacıyla 2007 yılında Ar-Ge Destek Programını başlattı.

BAŞVURU YAPACAK KURUMLARA GÖRE ÖNCELİKLİ KONU GRUPLARI, DESTEK ÜST LİMİTLERİ VE DESTEKLEME ORANLARI

Başvuruda Bulunacak Kurum/ Kuruluşlar	Öncelikli Konu Grupları	Bakanlık Destekleme Üst Limiti (TL)	Bakanlık Destekleme Oranı (%)
Üniversiteler ve TÜBİTAK Ar-Ge birimleri	I. Grup	300.000	100
Sivil toplum kuruluşları	I. Grup	300.000	70
Özel sektör (Şahıs şirketleri ve adi ortaklıklar hariç sermaye şirketleri)	I. Grup ve II. Grup	300.000 ve 1.000.000	70

PROGRAMA KİMLER BAŞVURABİLİR?

- Üniversiteler,
- TÜBİTAK Ar-Ge Birimleri,
- Özel sektör,
- Sivil toplum kuruluşları ve meslek kuruluşları.

BAŞVURU ŞARTLARI

- Program kapsamında şahıs başvuruları kabul edilmez.
- Özel Sektör, STK, Üniversiteler ve TÜBİTAK Ar-Ge Birimleri başvuru yapabilirler.
- Proje yürütücüsü en az yüksek lisans mezunu ve Türk Vatandaşı olmalıdır.
- Üniversiteler ve TÜBİTAK Ar-Ge Birimleri; özel sektör veya STK ile işbirliği olmadan proje başvurusunda bulunamazlar.
- Özel Sektör ve STK, TAGEM'e bağlı araştırma enstitüleri veya araştırma yetkisi verilmiş Bakanlık kuruluşlarıyla işbirliği yapmadan proje başvurusunda bulunamazlar.
- Başka bir kurum/kuruluş tarafından desteklenen bir proje için başvuruda bulunulamaz.
- Yürütücü kurumlar, proje verebilecekleri öncelikli konu grupları içerisindeki öncelikli konu başlıklarından başvuru yapabilir.

DESTEKLEME KALEMLERİ

- Makine teçhizat,
- Sarf,
- Seyahat,
- Hizmet alımı

PROJELERİN SÜRESİ

Ar-Ge Destek Programı Projelerinin süresi en fazla 36 aydır. Ancak özel nedenlerle süresinde sonuçlandırılmayan/bitirilemeyen projeler için Değerlendirme Kurulu tarafından en fazla 1 yıl olmak üzere ek süre verilebilir.

ÇAĞRI VE BAŞVURU ZAMANI

Ar-Ge Destek Programı için yılda bir kez olmak üzere TAGEM'in web sayfasında (<http://www.tagem.gov.tr>) öncelikli proje konu başlıkları ilan edilerek, proje başvurularına ilişkin çağrıya çıkılır ve proje kabulleri yapılır.

PROJE DEĞERLENDİRME AŞAMALARI

Başvurusu alınan projeler Usul ve Esaslarda belirtilen kriterlere göre sırasıyla; sekreteryaya ön değerlendirmesi, daire başkanlığı, uzman ve kurul değerlendirmeleri olmak üzere dört aşamalı bir değerlendirmeye tabi tutulur.

PROGRAMA ERİŞİM

Programla ilgili mevzuata, detaylı bilgilere ve başvuru için gerekli dokümanlara TAGEM web sayfasında (<http://www.tagem.gov.tr>) yer alan Ar-Ge Destekleri bölümü içerisinde ulaşılabilir.